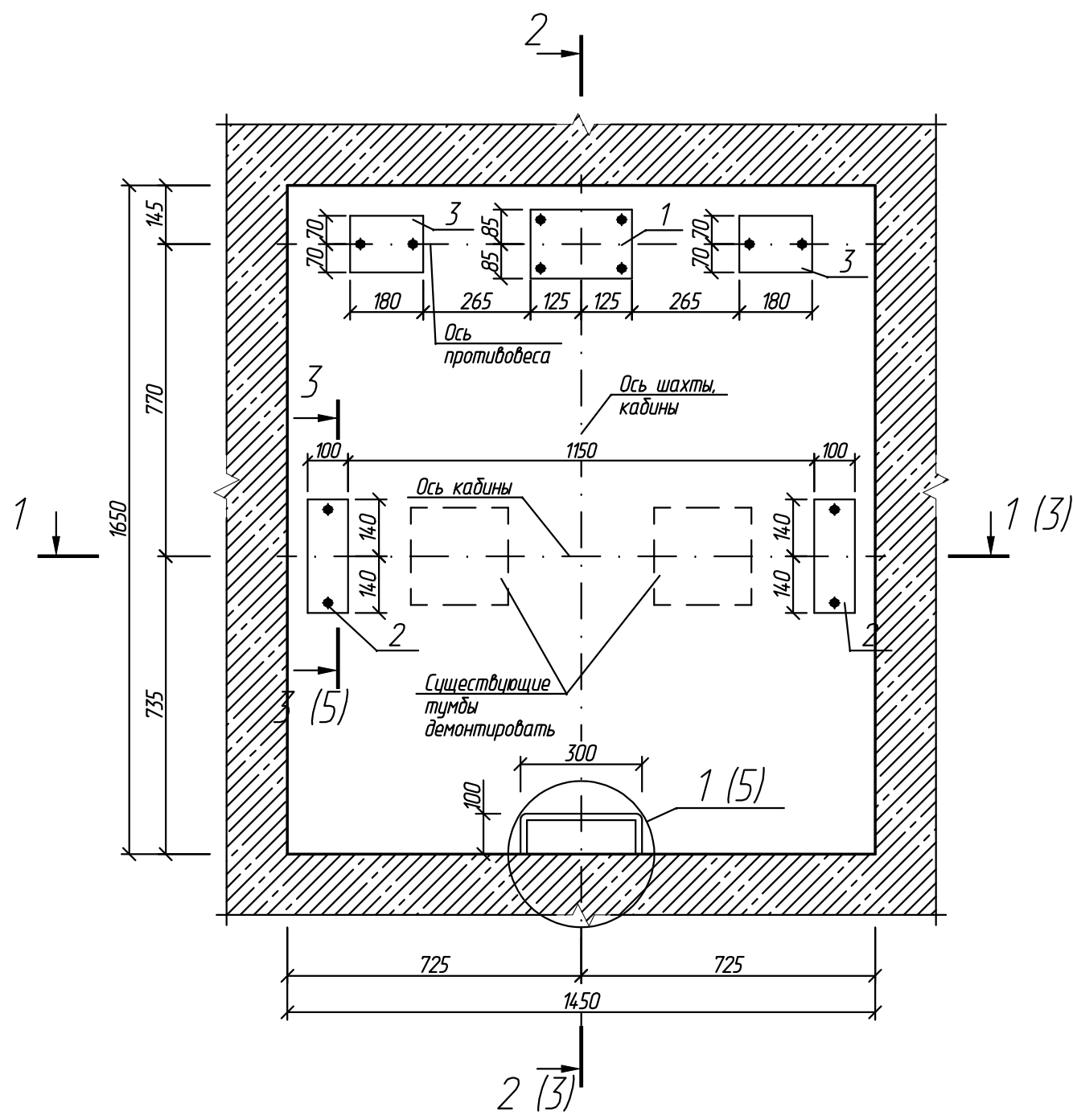
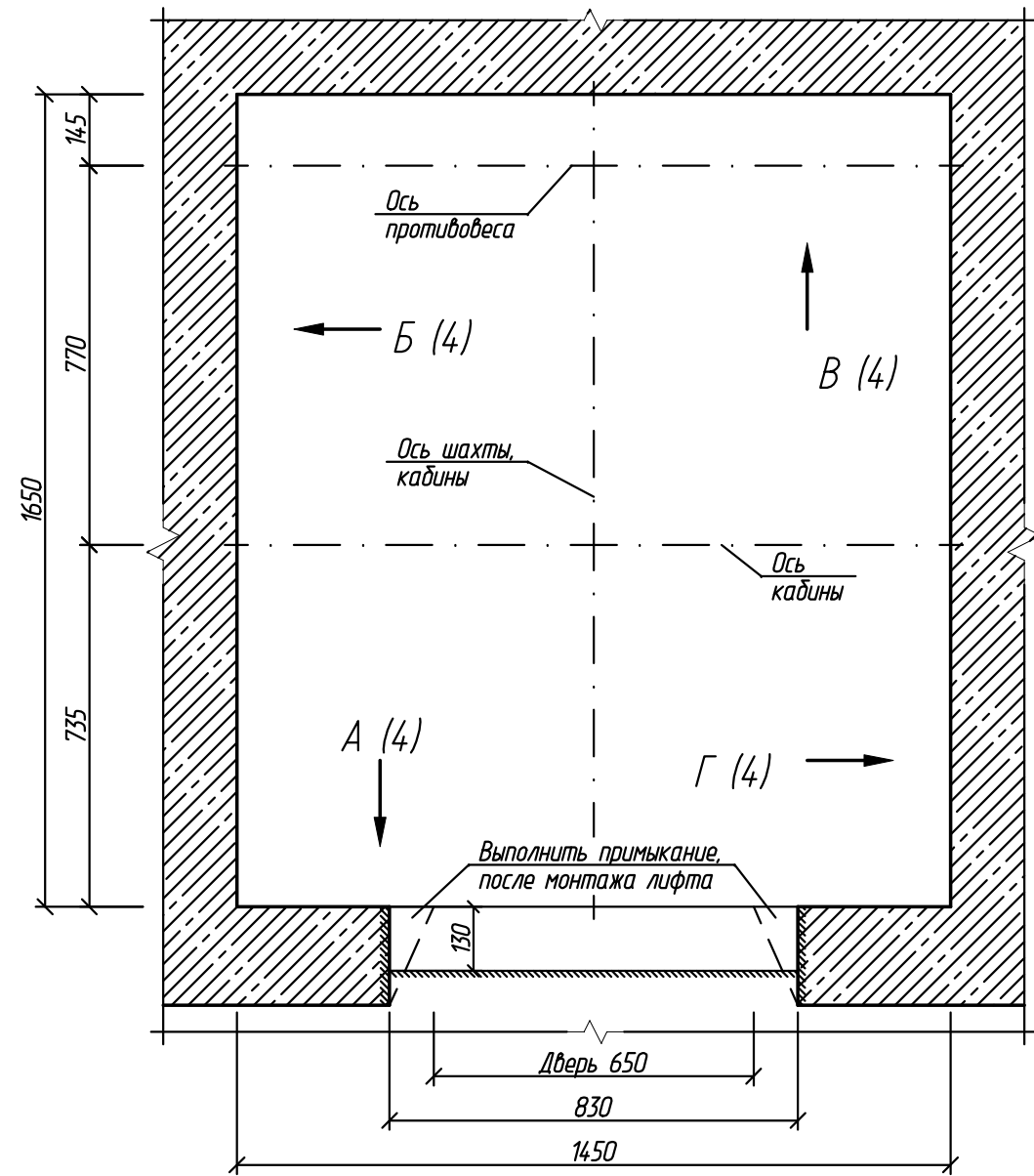


План шахты лифта на отм. -1,300

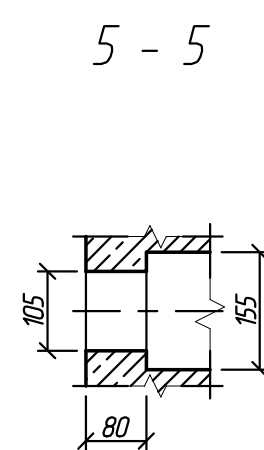
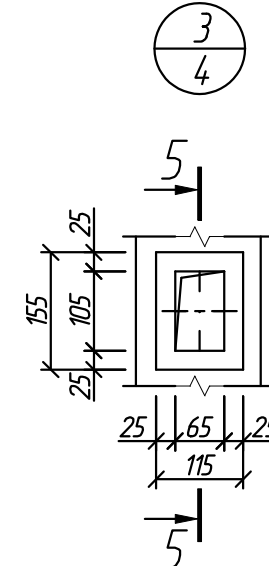
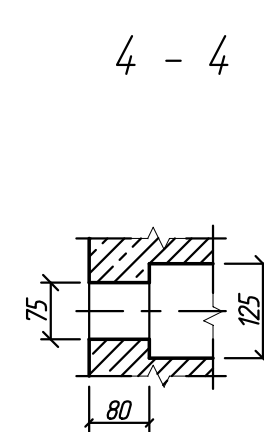
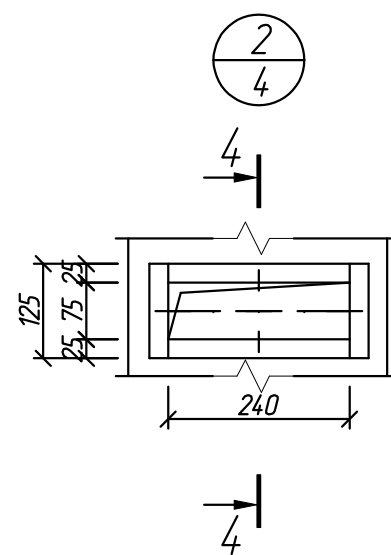
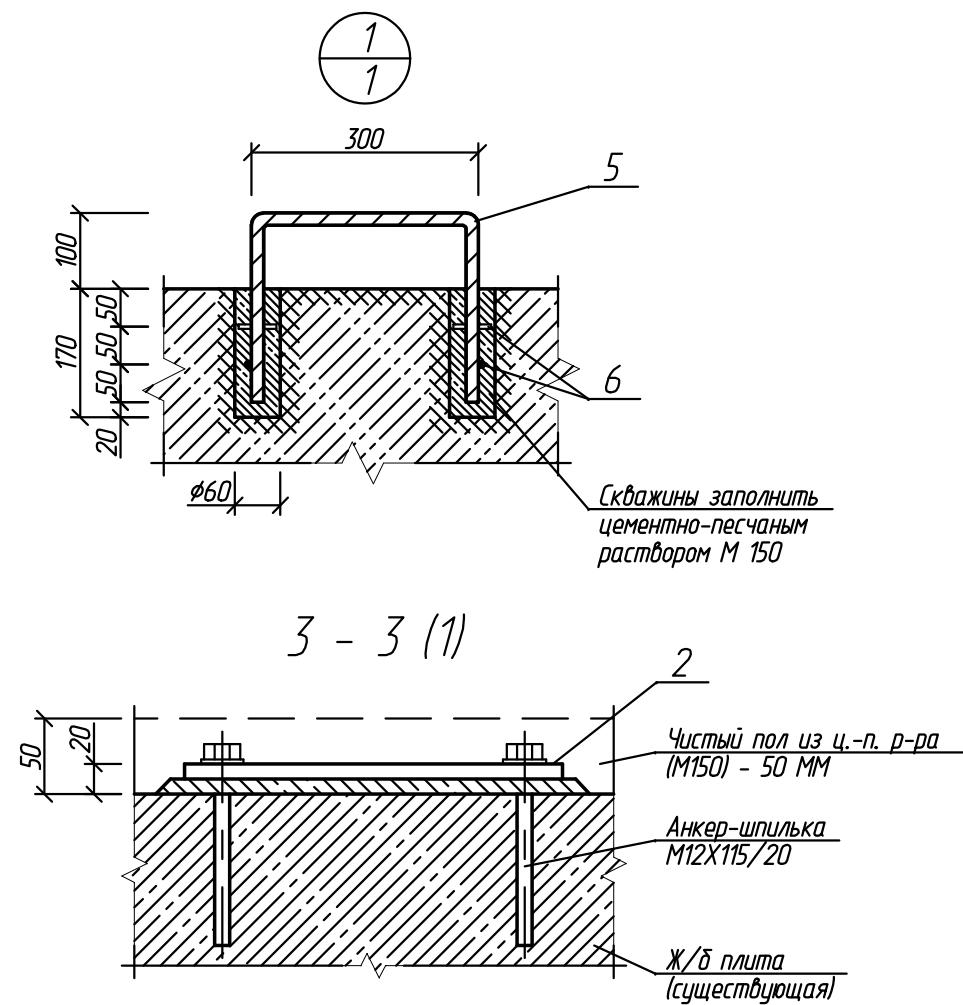


План шахты лифта на отм. 0,000, +2,800, +5,500, +8,400, +11,200, +14,000, +16,800, +19,600, +22,400



1. Существующую цементно-песчаную стяжку пола прямка лифта, в местах прокладки электропроводки и установки оборудования удалить. После установки оборудования лифта и прокладки электропроводки восстановить стяжку цементно-песчаным раствором марки М150.
2. Существующие тумбы в прямке демонтировать.
3. Детали поз. 1, 2, 3 ставить по слою ц/п р-ра М150, крепить анкер-шпильками М12х115/20, выдерживающие нагрузки от лифтового оборудования.

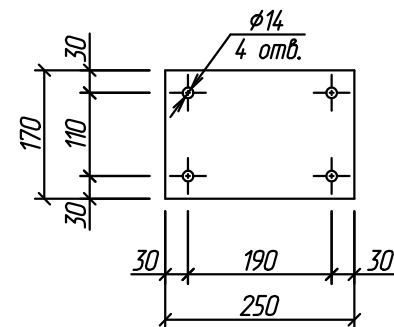
						2016108-КР			
						г. Рязань, ул. Березовая, д. 10, п. 1			
Изм.	Кол.уч.	Лист	N док.	Подп.	Дата	Замена лифта	Стадия	Лист	Листов
Разраб.		Уваров			08.04.16		П	1	5
Провер.		Шелопаев			08.04.16				
Н.контр.		Шелопаев			08.04.16	Планы шахты лифта	ООО ИЦ "ТЕХЛИФТ"		
Утв.		Банин			08.04.16				



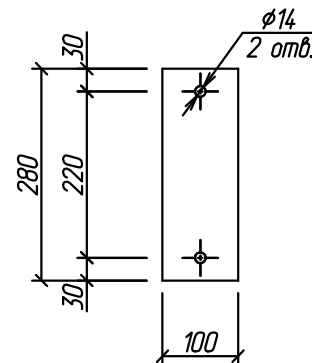
Спецификация расхода материалов

Поз.	Обозначение	Наименование	Кол.	Масса ед., кг	Примечание
1	ГОСТ 19903-74	Лист 250x170x10	1	3,3	
2	ГОСТ 19903-74	Лист 100x280x10	2	2,2	
3	ГОСТ 19903-74	Лист 180x140x10	2	1,9	
4	ГОСТ 19903-74	Лист 400x100x10	1	3,1	
5	ГОСТ 5781-82	φ 16 А240 L=800	3	1,3	
6	ГОСТ 5781-82	φ 6 А240 L=50	12	0,01	
		Анкер-шпилька М12х115/20	14		
	ГОСТ 25328-82	Цементно песчаный раствор М150	0,3 м³		
2016108-КР					
г. Рязань, ул. Березовая, д. 10, п. 1					
Изм.	Кол.уч.	Лист	№ док.	Подп.	Дата
Разраб.	Уваров				08.04.16
Провер.	Шелопяев				08.04.16
Замена лифта					
				Стадия	Лист
				П	5
				Листов	5
Разрезы 3 - 3, 4 - 4, 5 - 5. Узлы 1, 2, 3. Детали поз. 1 - 4				ООО ИЦ "ТЕХЛИФТ"	
Н.контр.	Шелопяев				
Утв.	Банин				

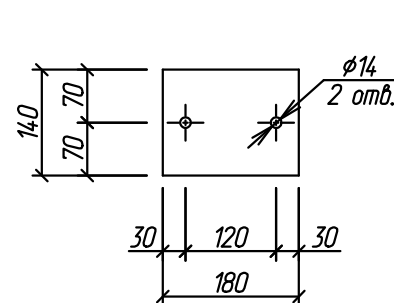
Деталь поз. 1



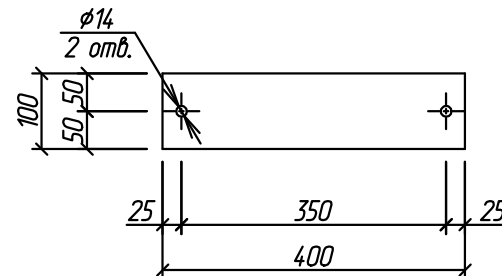
Деталь поз. 2



Деталь поз. 3



Деталь поз. 4



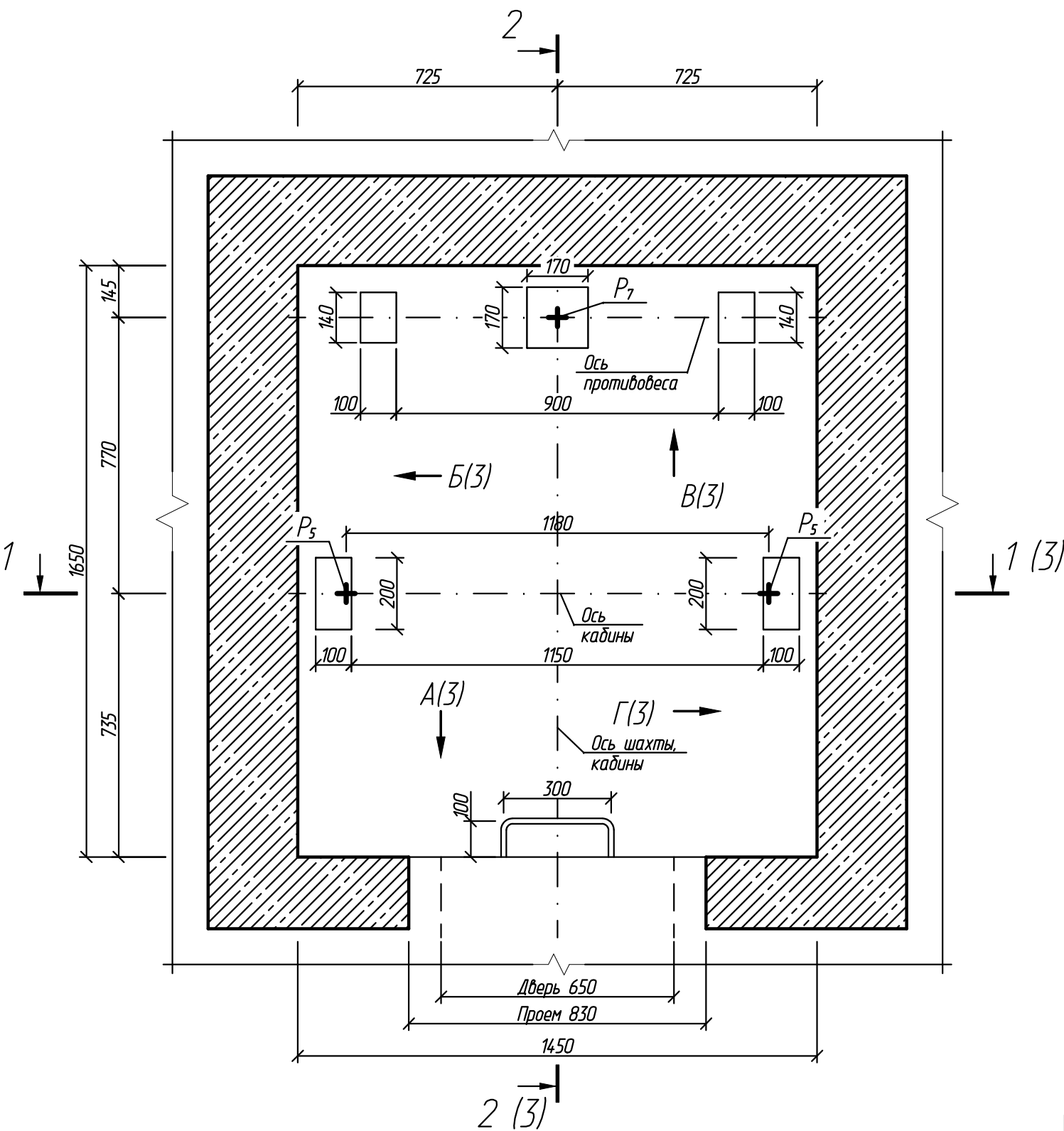
Согласовано

Взам.инд.Н

Подп. и дата

Инд.Н подл.

План шахты лифта



Данные для заказа лифта 34

1	Наименование, адрес и телефон заказчика	г. Рязань, ул. Березовая, д. 10, п. 1
2	Назначение здания в котором устанавливается лифт	Жилое многоквартирное
3	Назначение лифта	Пассажирский
4	Грузоподъемность, кг	400
5	Скорость, м/с	1,0
6	Высота подъема кабины, м	22,4
7	Размеры шахты (ширина x глубина), мм	1450 x 1650
8	Размеры кабины (ширина x глубина x высота), мм	920 x 1020 x 2100
9	Размеры дверного проема (ширина x высота), мм	650 x 2000
10	Число остановок кабины	9
11	Отметка основной посадочной площадки	0,000
12	Требуется ли выход на две противоположные стороны	Не требуется
13	Количество дверей шахты	9
14	Отметки остановок начиная от первой, м	0,000, +2,800, +5,800, +8,400, +11,200, +14,000, +16,800, +19,600, +22,400
15	Вид и система управления	Смешанное; одиночная, собирательная при движении кабины вниз
16	Требуются ли перила на крыше кабины	Требуются
17	Место расположения шахты	Внутри здания
18	Тип шахты	Железобетон
19	Высота верхнего этажа, мм	3550
20	Глубина прямка, мм	1300
21	Огнестойкость дверей	E 30
22	Напряжение сети, питающей лифт, В	380
23	Число заказываемых лифтов с одинаковой характеристикой	1

						2016108-01			
						Лифт пассажирский г/п 400 кг, скоростью 1,0 м/с	Стадия	Масса	Масштаб
Изм.	Кол.уч.	Лист	N док.	Подп.	Дата		П		
Разраб.		Уваров			08.04.16				
Провер.		Шелопаев			08.04.16				
							Лист 1	Листов 3	
						г. Рязань, ул. Березовая, д. 10, п. 1	ООО ИЦ "ТЕХЛИФТ"		
Н.контр.		Шелопаев			08.04.16				
Утв.		Банин			08.04.16				

План машинного помещения лифта на отм. +26,200

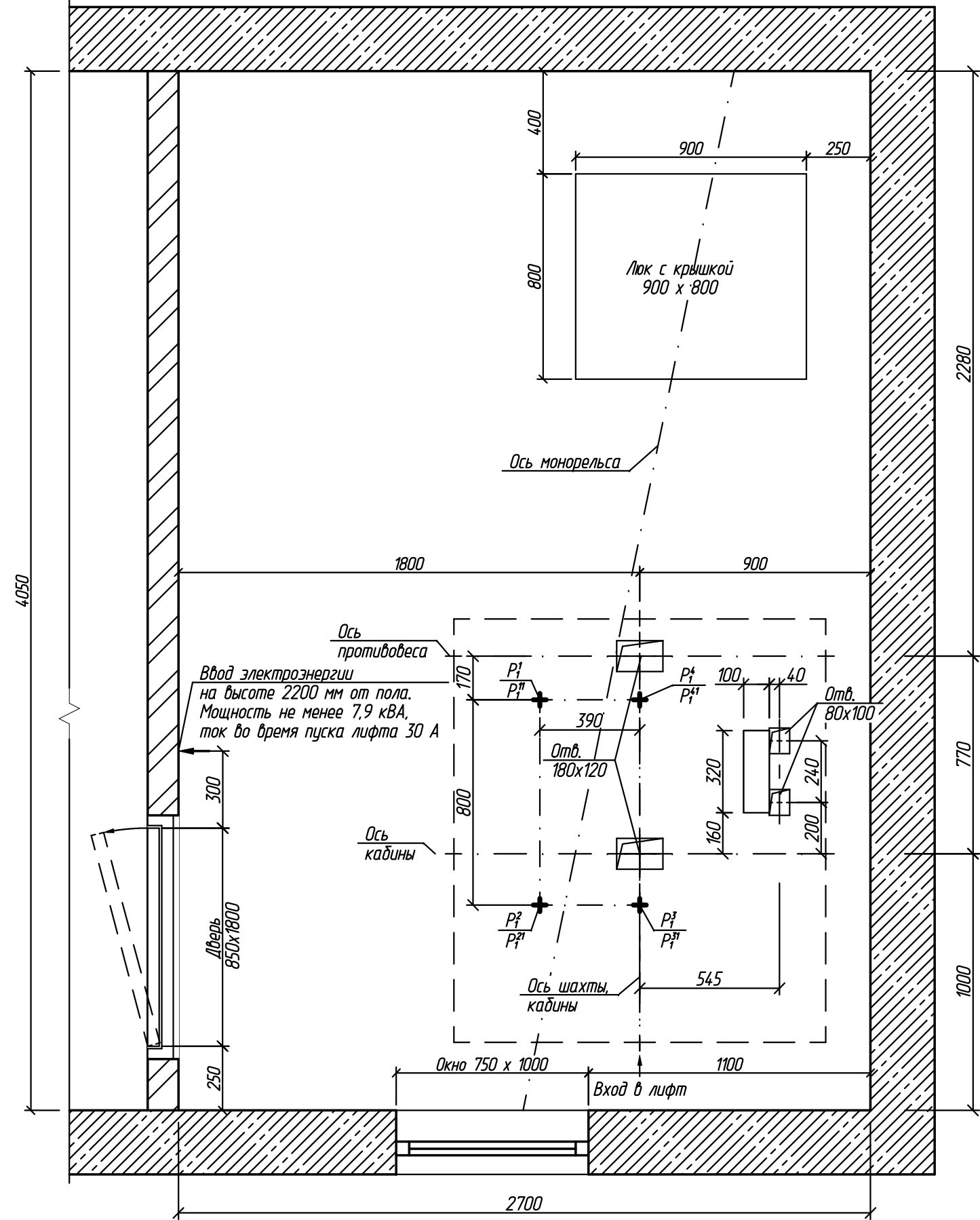
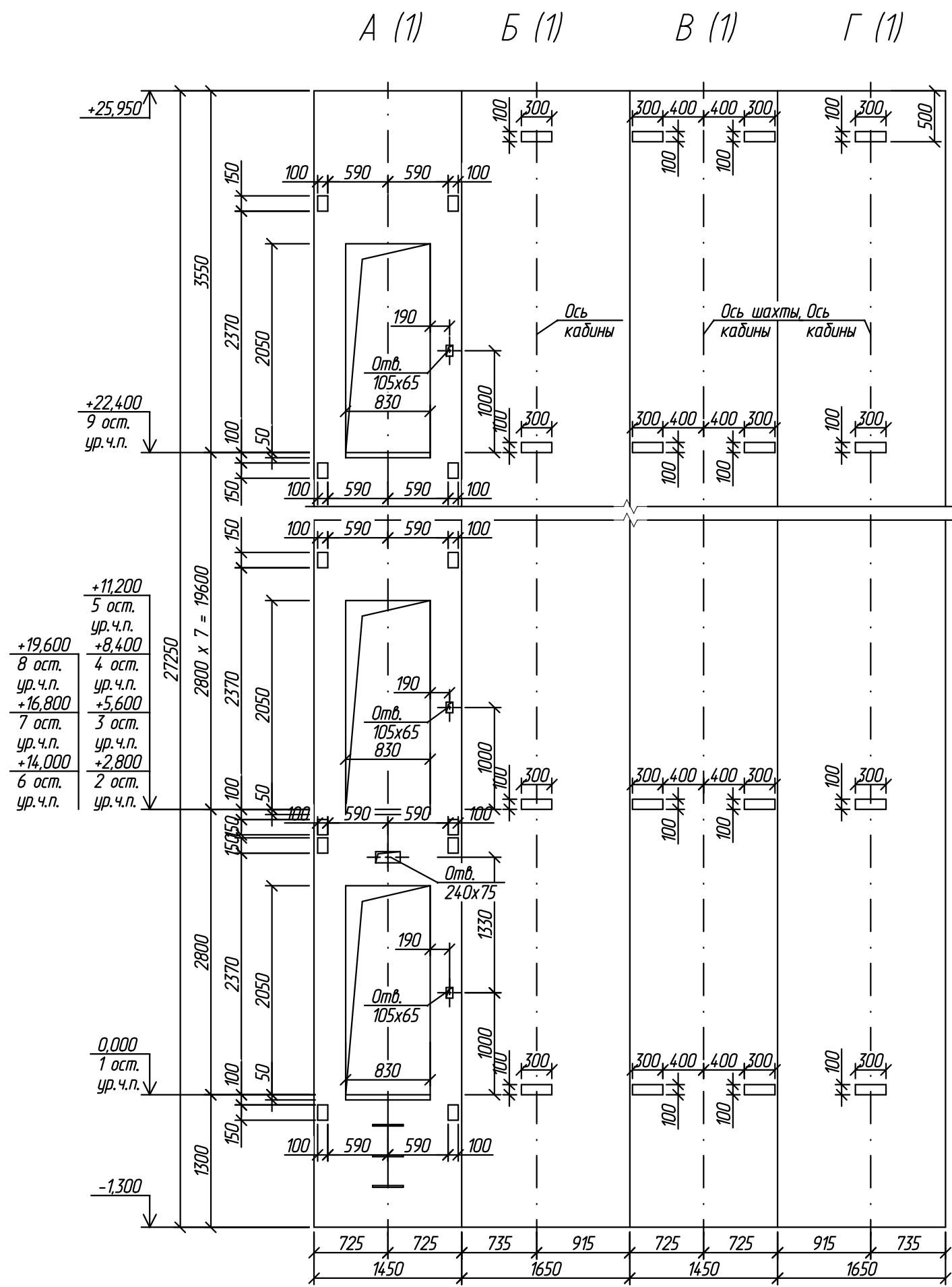


Таблица нагрузок на строительную часть от лифтовой установки					
Обозначение нагрузки	Величина нагрузки, Н	Схема действия сил	Примечания		
P_1^1	2000	На опоры привода (см. план машинного помещения)	Постоянные нагрузки		
P_1^2	1400				
P_1^3	8600				
P_1^4	12700				
P_1^5	2500		Кратковременные нагрузки при посадке кабины на ловители		
P_1^6	1700				
P_1^7	15700				
P_1^8	23300				
P_2	2000		На детали крепления направляющих		
P_3	1200				
P_4	2000				
P_5	21300	На опоры направляющих на площадь 75 x 170 мм		Нагрузки действуют разнообразно и аварийно	
P_7	23800	На буфер противовеса на площадь 140 x 140 мм			
P_8	800			Постоянные нагрузки	
		На крепление дверей в плоскости стены			
P_{10}	5000 Н/м²	На пол машинного помещения		Расчетные нагрузки	

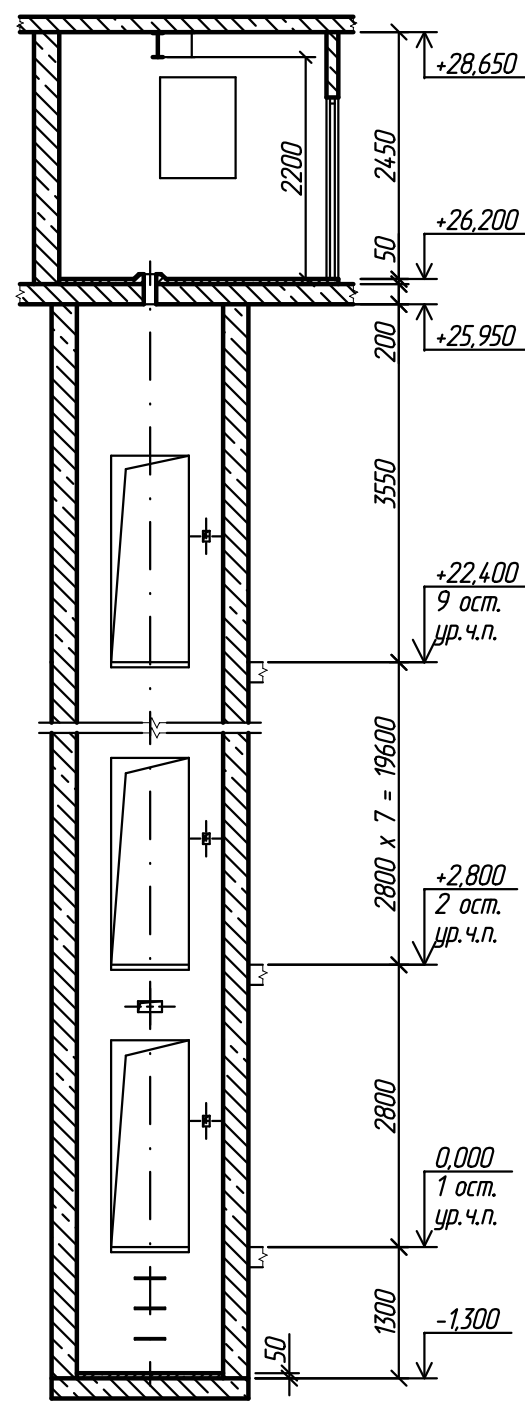
Изм. №	Подп. и дата	Взам. инв. №

Изм.	Кол.уч.	Лист	N док.	Подп.	Дата	2016108-01	Лист
							2

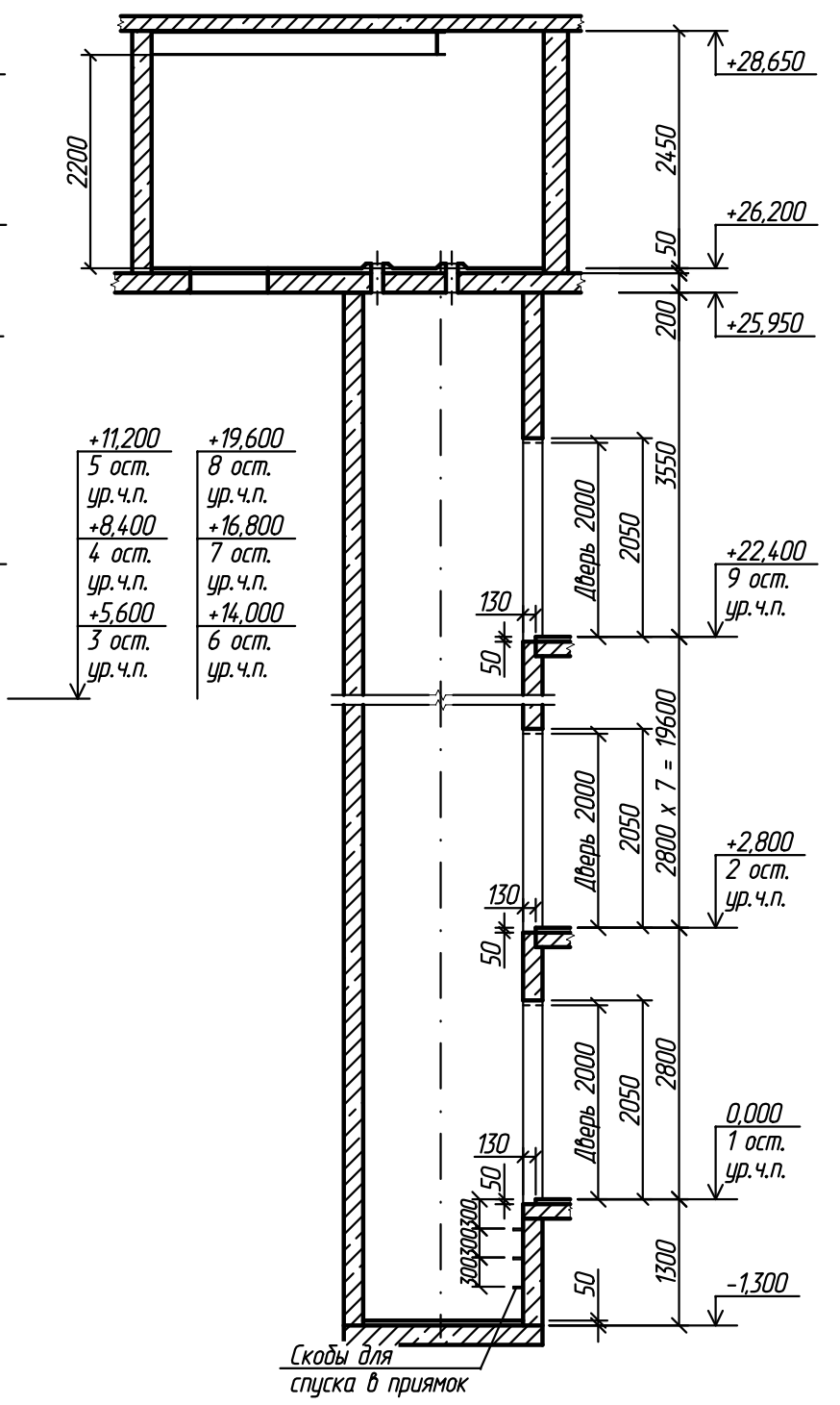
И.И.И.И.И.И.И.	Взам.ин.И.И.И.
Подп. и дата	
И.И.И.И.И.И.И.	



Разрез 1 - 1 (1)



Разрез 2 - 2 (1)



Изм.	Кол.уч.	Лист	И.И.И.И.И.И.И.	Подп.	Дата	2016108-01	Лист
							3